

# Abwasserhebeanlage

## Serie Miniboy / Miniboy Doppel



Foto Miniboy

### Ausführung Einzelanlage:

- Sammelbehälter aus Polyethylen mit 55 l Inhalt
- 35 l Schaltvolumen
- Einzelanlage mit aufgebauter Wirbelradpumpe, mit Dreh- oder Wechselstrommotor
- Abdichtung durch Gleitringdichtung und Wellendichtring mit zwischenliegender Ölkammer
- Druckabgang wahlweise DN 80 oder DN 100
- 2 Zuläufe für HT-Rohr DN 100
- zusätzliche Anschlüsse 1 1/2" für Handmembranpumpe
- Entlüftung DN 65 (Ø 75)
- pneumatische Niveausteuerng ZPS1, potentialfreier Abgang für Sammelstörmeldung und akustischer Alarm
- 3,5m Anschlusskabel zum Motor

### Einsatzgebiete:

- Förderung von häuslichem Abwasser aus einer Kellerwohnung oder einem Einfamilienhaus
- zur Überflurinstallation in frostgeschützten Räumen unterhalb der Rückstauenebene

### Ausführung Doppelanlage:

- Sammelbehälter aus Polyethylen mit 150 l Inhalt
- 75 l Schaltvolumen
- 2 aufgebaute Wirbelradpumpen
- Abdichtung durch Gleitringdichtung und Wellendichtring mit zwischenliegender Ölkammer
- Druckabgang 2 x DN 100
- 4 Zuläufe für HT-Rohr DN 100
- zusätzliche Anschlüsse 1 1/2" für Handmembranpumpe
- Entlüftung DN 65 (Ø 75)
- pneumatische Niveausteuerng ZPS, automatisch wechselnder Betrieb, Spitzenlastfunktion und Störumschaltung, potentialfreier Abgang für Sammelstörmeldung und akustischer Alarm
- 3,5m Anschlusskabel zum Motor



### Einsatzgebiete:

- Entsorgung von häuslichem Abwasser aus Ein- oder Mehrfamilienhäusern
- in öffentlichen Einrichtungen, in denen die Abwasserentsorgung nicht unterbrochen werden darf
- zur Überflurinstallation in frostgeschützten Räumen unterhalb der Rückstauenebene

### Technische Daten:

| Typ                         | Art.-Nr. | P <sub>1</sub><br>[kW] | U<br>[V] | I <sub>N</sub><br>[A] | n<br>[min <sup>-1</sup> ] | Q <sub>max</sub><br>[m <sup>3</sup> /h] | H <sub>max</sub><br>[m] | Gewicht<br>[kg] |
|-----------------------------|----------|------------------------|----------|-----------------------|---------------------------|---|-------------------------|-----------------|
| <b>Miniboy 1,5 W</b>        | 80597702 | 1,5                    | 230      | 9,2                   | 1400                      | 40                                      | 7,0                     | 40              |
| <b>Miniboy 1,5 D</b>        | 80597704 | 1,5                    | 400      | 3,1                   | 1400                      | 40                                      | 7,0                     | 40              |
| <b>Miniboy 3,0 D</b>        | 80597706 | 3,0                    | 400      | 6,9                   | 1400                      | 60                                      | 11,0                    | 50              |
| <b>Miniboy Doppel 1,5 D</b> | 80597708 | 1,5                    | 400      | 3,1                   | 1400                      | 40                                      | 7,0                     | 70              |
| <b>Miniboy Doppel 3,0 D</b> | 80597710 | 3,0                    | 400      | 6,9                   | 1400                      | 60                                      | 11,0                    | 90              |

Schutzart: IP 68

Zubehör: siehe separate Zubehörliste

### Lieferumfang:

- Einzelanlage mit Rückschlagklappe DN 80 oder DN 100, flexibler Verbindung mit Spannschellen für Entlüftungsleitung, Flanschstück DN 80 oder DN 100 für Druckleitung sowie Schaltanlage ZPS1.
- Doppelanlage mit 2 St. Rückschlagklappen DN 100, Hosenrohr DN 100/100/100, flexibler Verbindung mit Spannschellen für Entlüftungsleitung, Flanschstück DN 100 für Druckleitung sowie Schaltanlage ZPS2.

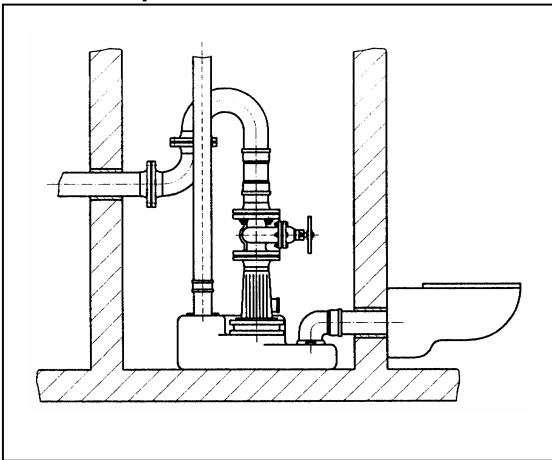
Technische Änderungen vorbehalten!

Ausgabe 07/2010

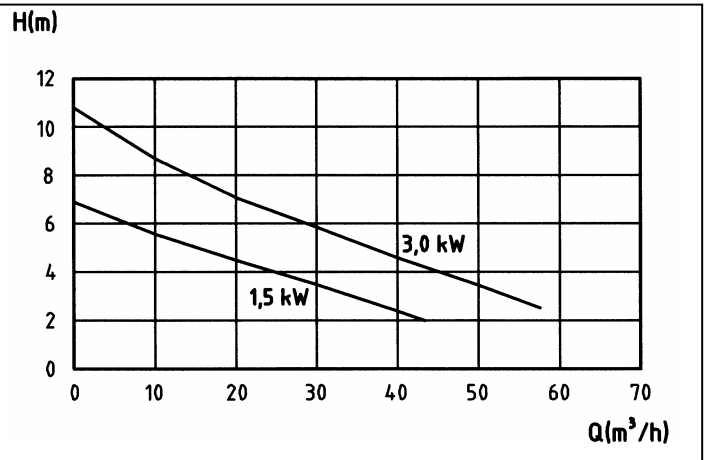
# Abwasserhebeanlage

## Serie Miniboy / Miniboy Doppel

### Einbaubeispiel

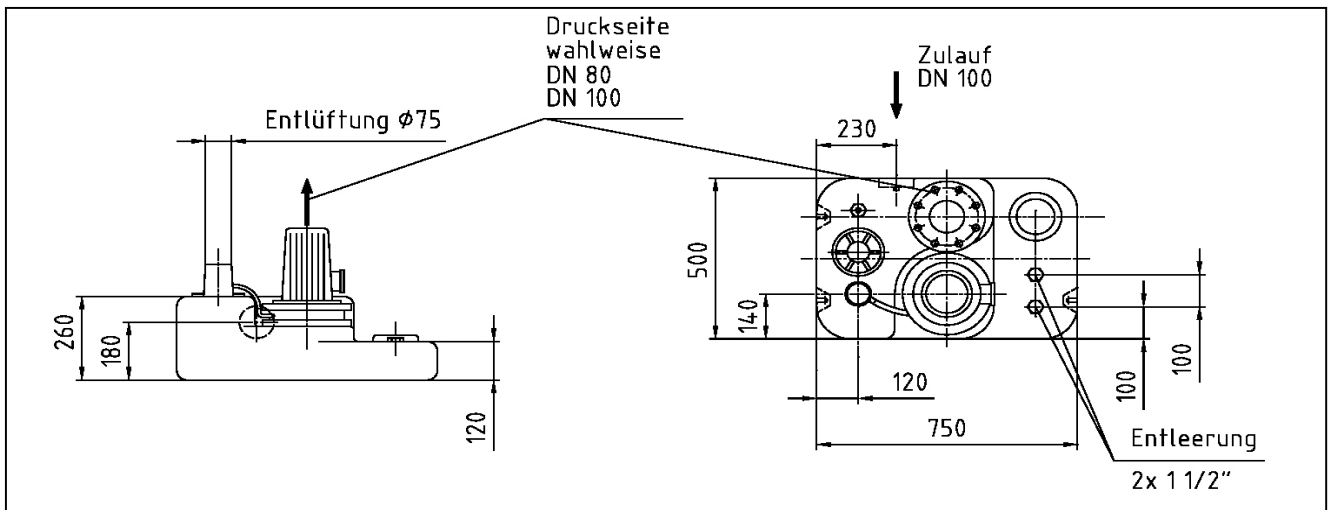


### Kennlinien:



### Abmessungen:

#### Einzelanlage:



#### Doppelanlage:

