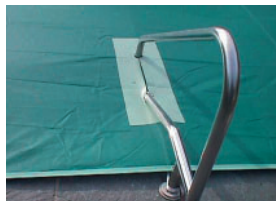


Bei Wind und Wetter, gegen Schnee und Blätter

Sobald die Tage kühler und stürmischer werden sollten Sie Ihr Schwimmbad mit einem Schutznetz versorgen. So verhindern Sie, dass Blätter und Zweige oder auch Kleintiere wie Frösche oder Mäuse ins Becken fallen. Mit zusätzlichen Schneeträgern wird ein Schutznetz sogar winterfest und macht Ihr ungenutztes Becken kindersicher.



1

Zutritt verwehren

Unser Schutznetz ist so feinmaschig, dass weder Blätter und Zweige noch kleine Tiere wie Mäuse oder Frösche ins Becken fallen. Damit verhindern Sie, dass organische Stoffe auf dem Boden Ihres Schwimbeckens verrotten und hartnäckige Flecken hinterlassen, die nur mühsam entfernt werden können.

Schnee abhalten

Mit zusätzlichen Spanngurten oder Schneeträgern aus verzinktem Stahl erhöhen Sie die Tragkraft Ihres Schutznetzes, so dass auch größere Mengen Schnee aufgefangen werden können. Wie bei Hausdächern ist die Tragkraft auch hier begrenzt.

Kinder schützen

Als Besitzer eines Schwimbeckens übernehmen Sie automatisch eine Aufsichtspflicht, die Sie mit einem Schutznetz ebenso automatisch erfüllen. Besonders kindersicher wird Ihr Schutznetz, wenn Sie es längsseitig mit Gurten verspannen oder mit den Schneeträgern verstärken.

Schutznetz

Einsatzbeispiele

Algenbildung reduzieren

Viele Becken bleiben für die Überwinterung mit Wasser gefüllt. Da der Lichteinfall durch das Schutznetz deutlich reduziert wird, können sich die Algen nur bedingt vermehren.

Schnell montiert

Mit unserem patentierten Abspannsystem ist das Schutznetz schnell und ohne großen Aufwand auf Ihrem Schwimmbecken montiert. Die längsseitig gespannten Gurte mit integrierten Schnellverschlüssen aus Edelstahl erhöhen außerdem die Tragfähigkeit des Schutznetzes.

Perfekt angepasst

Dank eigener Maßanfertigung decken wir mit unseren Schutznetzen jede erdenkliche Form ab, das Schutznetz wird ihrem Schwimmbad sozusagen „auf den Leib bzw. Beckenrand geschneidert“, seine Konturen werden exakt eingehalten.

Klein zusammengelegt

Wenn das Schutznetz während der Badesaison nicht benötigt wird, kann es zusammengelegt werden und nimmt nur wenig Stauraum in Anspruch.



2



3



4



5

Schutznetz

Ausführungen & Farben

Ausführung

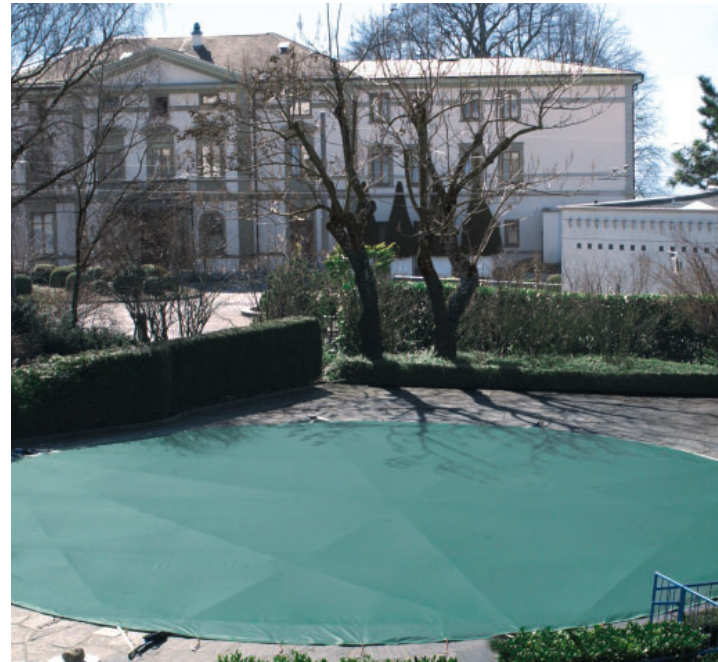
Jedes Schutznetz ist ein langlebiges, feinmaschiges Netz aus einem extrem reißfesten, kunststoffummantelten Polyestergewebe. Es ist fungizidbehandelt und außerdem gegen UV-Strahlung geschützt. Die Verschlüsse des Abspanssystems sind aus korrosionsbeständigem Edelstahl.

Als Winterabdeckung, zum Kinderschutz oder auch für größere Becken bieten sich verstärkte Spannurte an, die unter dem Schutznetz als Auflage dienen.

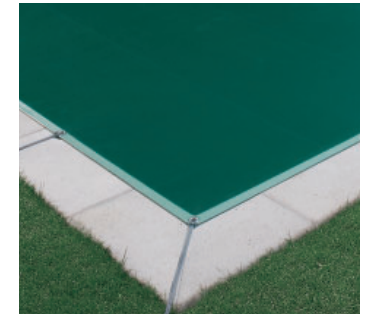
Randverstärkung

Bei besonders rauen Beckenrandplatten empfiehlt sich ein Schutznetz mit verstärktem Rand.

Wichtig: Als Besitzer eines offenen Schwimmbeckens sind Sie gesetzlich verpflichtet, andere vor dem unbeabsichtigten Hineinfallen zu schützen.



6



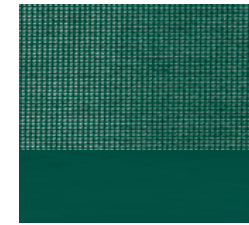
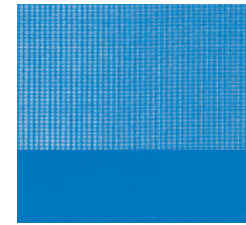
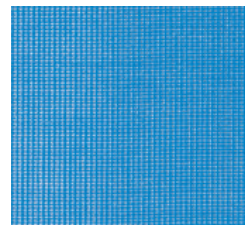
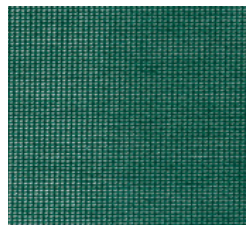
7



8

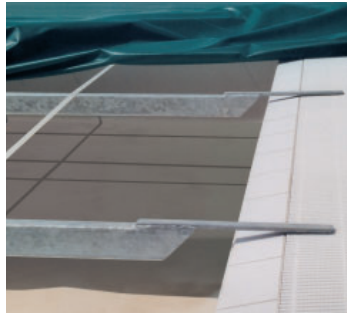
Farbauswahl

Das Schutznetz ist in einem dezenten Tannengrün und in einem erfrischenden Blau erhältlich. Die optional erhältliche Randverstärkung setzt einen besonders attraktiven Farbakzent und macht das Netz für rauhe Randsteine abriebfester.



Schutznetz

Zubehör



9



10

Schneeträger

Bei erhöhter Schneelast oder auch als Schutz für Kinder und Haustiere sorgen rostfreie Schneeträger für zusätzliche Tragkraft.

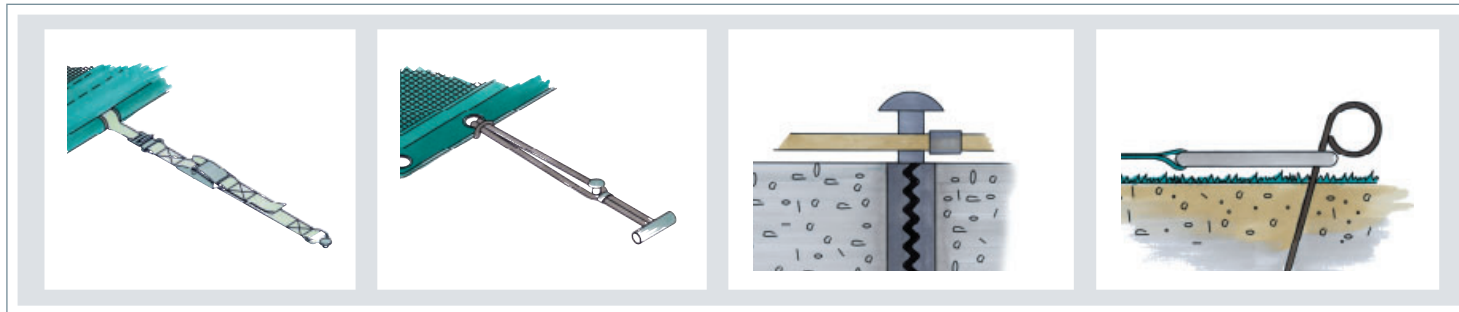
Spannmateriale

Verschiedene Spannsysteme wie zum Beispiel eine Version mit Gummizug und flexibler Längeneinstellung ermöglichen ein schnelles und straffes Abspannen des Netzes.

Das Abspannen erfolgt bei weichen Böden mit Heringen und bei harten Untergründen (z.B. Randbefliesung) mit im Boden verdübelten Haltestiften. Diese sind oben sanft abgerundet und bei Nichtgebrauch fußfreundlich versenkbar.



11



12

13

14

15

- 1 Schutznetz in Sonderform
- 2 Schutznetz mit Leiterausschnitt
- 3 Schutznetz in Kombination mit einer Aufrollvorrichtung
- 4 Detailbild mit Leiterausschnitt
- 5 Spanngurt mit Schnellverschluss
- 6 Schutznetz in runder Ausführung
- 7 Schutznetz ohne Randverstärkung in grün
- 8 Schutznetz mit Randverstärkung in blau
- 9 Halbgeöffnetes Schutznetz mit feuerverzinkten Schneeträgern
- 10 Schutznetz in runder Ausführung mit zusätzlichen Spanngurten
- 11 Schutznetz in Sonderform
- 12 Abspannung mit Schnellverschluss aus Edelstahl
- 13 Gummispanner
- 14 Bodenbefestigung mittels versenkbarem Edelstahlstift
- 15 Weichbodenbefestigung mittels Hering